

Profitieren Sie von unserer langjährigen Erfahrung in nachstehenden Fachgebieten:

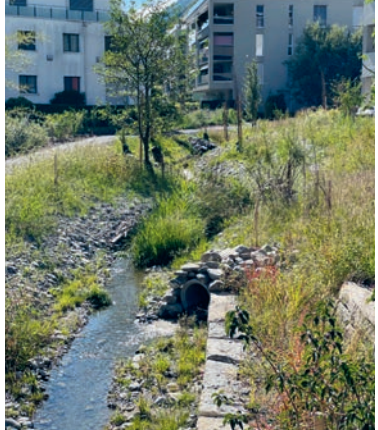
- Attika- & Terrassen
- Privatgärten (alle Grössen inkl. Teilbereiche)
- Denkmalpflege/ Historische Gärten
- Öffentliche Bauten & Anlagen / Siedlungsbauten
- Gewerbe- & Industriebauten
- Spiel-, Sport- & Freizeitanlagen
- Kindergärten und Schulhausareale
- Wohnen im Alter, Alterszentren & Demenzgärten
- Sakral (Friedhöfe & Ruhestätten)
- Platz- & Parkgestaltungen
- Gärten für Hotellerie & Gastronomie / Tourismusanlage
- Gewässerrevitalisierungen & Uferrenaturierungen

Weitere Planungsgebiete:

- Pergolen & Unterstände
- Brunnenelemente & Pools
- Beleuchtungskonzepte
- Nutzgärten / Hochbeete
- Fassadenbegrünungen
- Design Einzelelemente (Sonderanfertigungen)
- Ausstattungen & Mobiliar



Hirscher Ennetbürgen



Bachrenaturierung



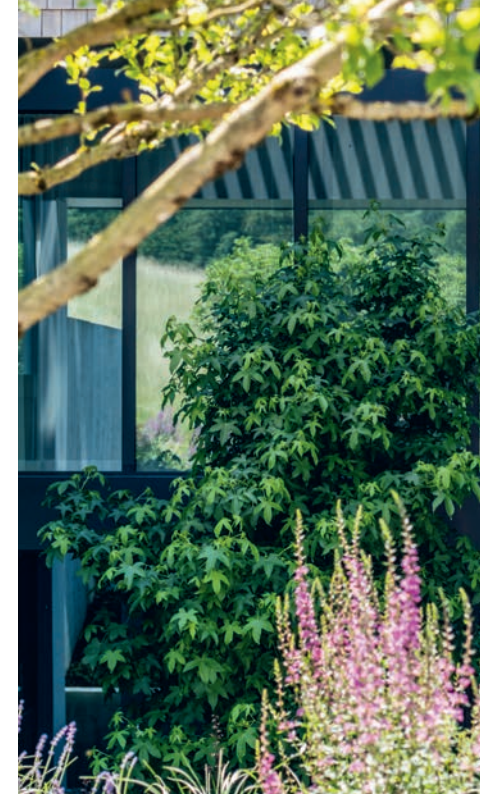
Lumenpark Schenkon

Folgende Leistungen bzw. Phasen bieten wir an:

- Vorbereitung & Beratung
- Wettbewerbe
- Gestaltungspläne
- Vorprojekt
- Bauprojekt
- Baubewilligung
- Ausschreibungspläne
- Ausschreibungen nach NPK, inkl. Vergabeverhandlungen
- Ausführungspläne
- Ausführung, Bauleitung & gestalterische Leitung
- Übergabe Bauwerk / Revisionsplan
- Pflegekonzepte

Visuelle Darstellungen

- 3D-Visualisierungen
- Handskizzen

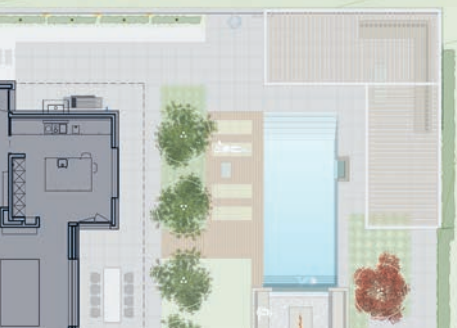


GARTEN- UND LANDSCHAFTSARCHITEKTUR

Mit viel Phantasie, Einfühlungsvermögen und maximalem Engagement erarbeiten wir optimale Lösungsvorschläge, um Ihre persönliche und einzigartige Grünanlage zu schaffen.



3D-Visualisierung



Planausschnitt Privatgarten



Stimmungsbild Demenzgarten Hof Rickenbach

Firmenphilosophie

Die Komplexität und Nutzungsvielfalt der Umgebungsgestaltungen wird immer anspruchsvoller. Um alle Wünsche fachgerecht und den Vorschriften entsprechend zu realisieren, ist eine entsprechende Planung durch Garten- und Landschaftsarchitekten unverzichtbar.

Wir sind Ideenlieferant von Gestaltungskonzepten und übernehmen als Fachplaner die Verantwortung für die notwendigen Projektierungs- und Ausführungsphasen. Beim Traum vom eigenen Garten hat jeder ganz persönliche Vorlieben. So gilt es für uns, als erstes herauszufinden, welcher Garten zu Ihnen passt. Bei einem ersten Gespräch vor Ort nehmen wir Ihre Wünsche auf und verschaffen uns einen Überblick über Möglichkeiten der Gestaltung.

Mit fantasievoller und sensibler Kreativität entwerfen wir ein auf Sie zugeschnittenes Umgebungskonzept. Dabei sind wir in der Lage, auch mal neue Wege zu gehen und Visionen zu verwirklichen, ohne Ihre Projektkosten zu vernachlässigen. Das Erstellen von Revisions- und Pflegeplänen gehört ebenfalls zu unseren Aufgabenbereichen, damit die Gartenanlage nicht Ihre Ausstrahlung verliert.



Privatgarten 2022